

### Museo Civico Santa Caterina

Apertura straordinaria della mostra *Donna in scena* dalle ore 20 alle 23  
visite assistite dagli studenti del Liceo Scientifico S.A. Max Planck di Villorba (Treviso) e aperitivo musicale

Ingresso ridotto 10 euro  
Museo Santa Caterina, piazzetta Botter 1  
Info: T 0422 658955 - info@museicivicitreviso.it

### Museo Civico Luigi Bailo

Apertura straordinaria delle collezioni permanenti dalle ore 20 alle 23  
visite assistite dagli studenti del Liceo Artistico Statale di Treviso

Ingresso gratuito  
Museo Luigi Bailo, Borgo Cavour 24  
Info: T 0422 658951 - info@museicivicitreviso.it

### Fondazione Benetton - Ca' Scarpa

Apertura straordinaria della mostra *L'Espacio Escultórico nel Pedregal de San Ángel, Città del Messico* dalle ore 20 alle 23  
visite assistite dal personale di sala alle ore 21 e alle 22

Ingresso gratuito  
Ca' Scarpa, via Canova 11  
Info: T 0422 5121 - fbsr@fbsr.it

### Fondazione Benetton - Chiesa di San Teonisto

Apertura straordinaria della chiesa dalle ore 20 alle 23  
visite assistite dal personale di sala alle ore 21 e alle 22

Ingresso gratuito  
Chiesa di San Teonisto, via San Nicolò 31  
Info: T 0422 5121 - fbsr@fbsr.it

### Museo nazionale Collezione Salce - Santa Margherita

Apertura straordinaria della mostra *Arte del Vedere. Manifesti e occhiali dalle Collezioni Salce e Stramare* dalle ore 18 alle 21. Visita guidata con il curatore Michele Vello alle ore 18.30 su prenotazione

Ingresso simbolico 1 euro - Santa Margherita, via Reggimento Italia Libera. Info e prenotazione visita: T 0422 423386, drm-ven.collezionealce@cultura.gov.it

### Museo nazionale Collezione Salce - San Gaetano

Apertura straordinaria della mostra *Futurismo di carta. Immaginare l'universo con l'arte della pubblicità* dalle ore 18 alle 21

Ingresso simbolico 1 euro  
San Gaetano, via Carlo Alberto 31  
Info: drm-ven.collezionealce@cultura.gov.it - T 0422 591936

### Fondazione Imago Mundi - Gallerie delle Prigioni

Apertura straordinaria della mostra *Out of Place. Arte e storie dai campi rifugiati nel mondo* dalle ore 20 alle 23  
visite guidate su prenotazione alle ore 20.30 e alle 21.30

Ingresso gratuito, Gallerie delle Prigioni, piazza del Duomo 20. Info e prenotazione visite: T 0422 512200 - info@fondazioneimagomundi.org

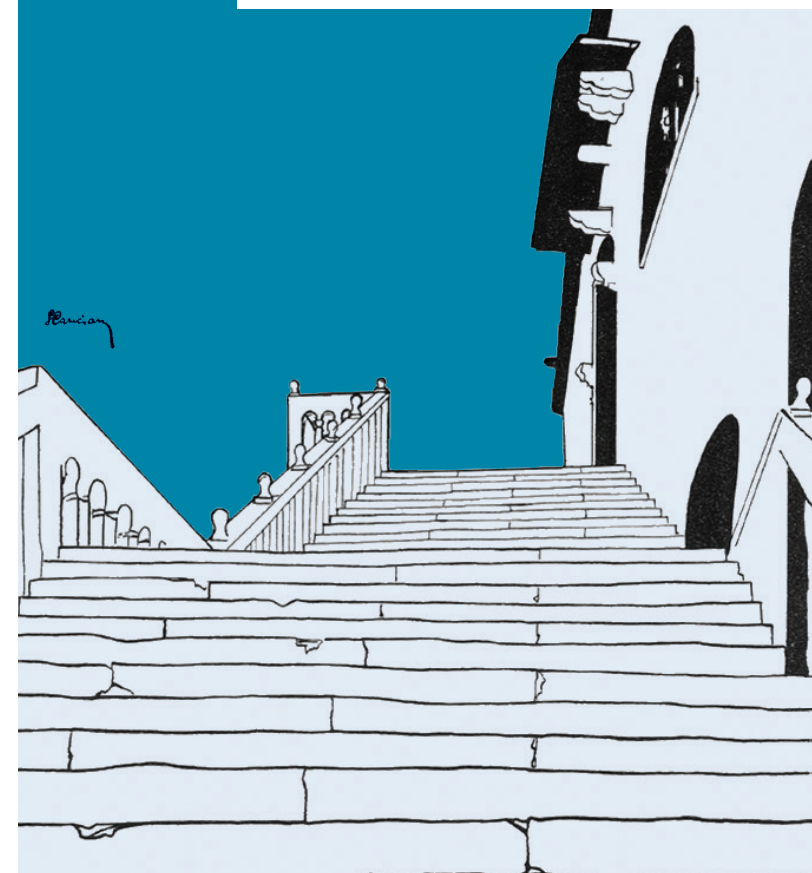
### Chiese Aperte Treviso

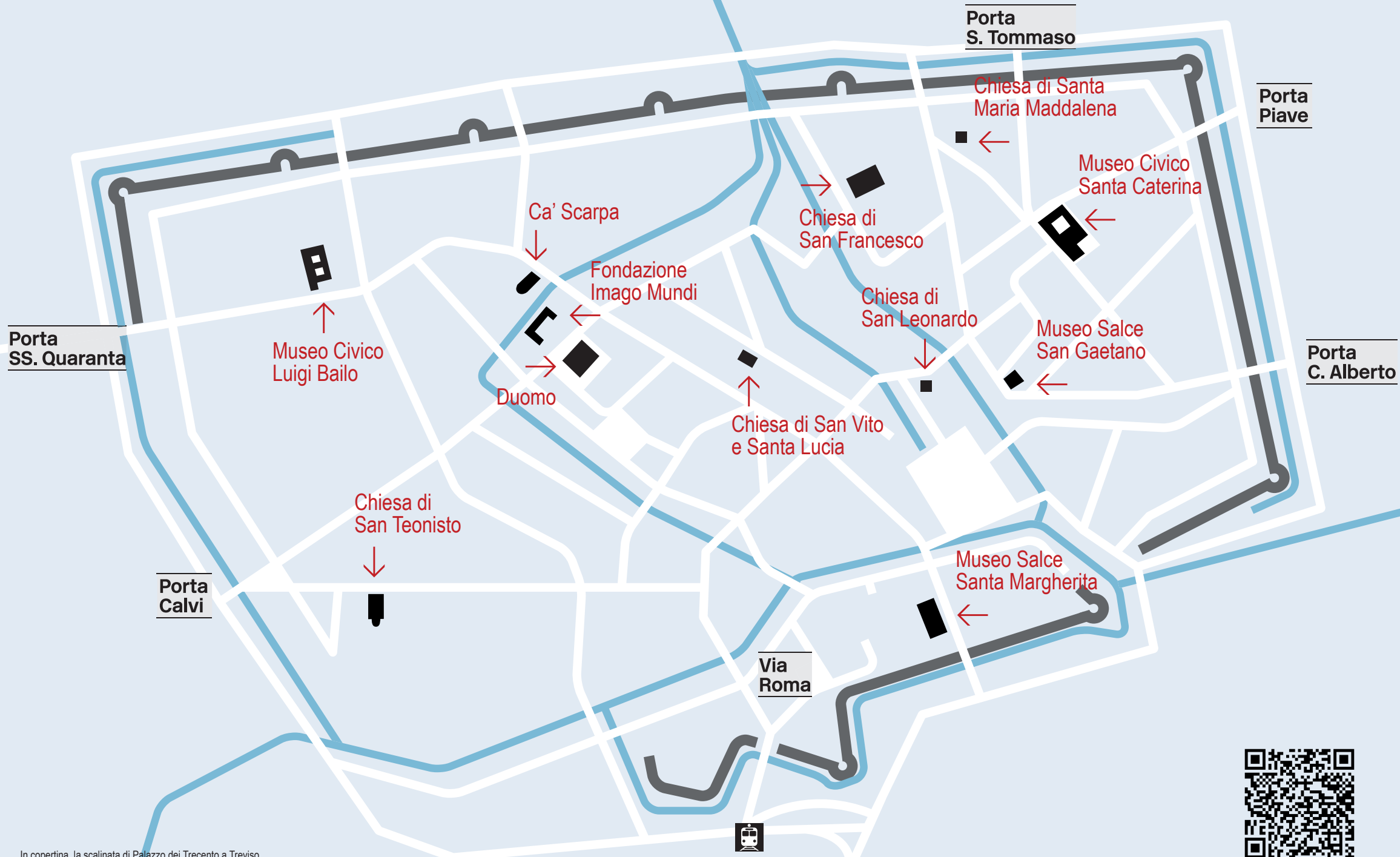
Apertura straordinaria: Duomo di Treviso, Chiesa di San Francesco, Chiesa di San Vito e Santa Lucia, Chiesa di San Leonardo, Chiesa di Santa Maria Maddalena dalle ore 20 alle 23 (San Leonardo chiude alle 22.30)

Ingresso gratuito  
Info: T 388 7924641 - chieseapertetreviso@gmail.com

# Notte europea dei musei

sabato  
18 maggio 2024





Porta  
SS. Quaranta

Porta  
S. Tommaso

Porta  
Piave

Porta  
C. Alberto

Porta  
Calvi

Via  
Roma

Museo Civico  
Luigi Bailo

Duomo

Chiesa di  
San Teonisto

Ca' Scarpa

Fondazione  
Imago Mundi

Chiesa di San Vito  
e Santa Lucia

Chiesa di  
San Francesco

Chiesa di  
San Leonardo

Museo Salce  
Santa Margherita

Chiesa di Santa  
Maria Maddalena

Museo Civico  
Santa Caterina

Museo Salce  
San Gaetano

In copertina, la scalinata di Palazzo dei Trecento a Treviso.  
Da una cromolitografia di Sante Cancian (1925),  
Museo Nazionale Collezione Salce



mappa interattiva